

P. rayado: Trab. * 3 vtas a p. jersey rev., 3 vtas a p. jersey der., repetir de * a*.

P. fantasía:
1ª vta a 8ª vta: trab. a p. bobo.
9ª vta y 10ª vta: trab. a p. jersey der.

11ª vta: Derecho de la labor: * trab. 2 p. juntos der., repetir de * a*.

12ª vta: Revés de la labor: * trab. 1 p. der., 1 aumento (= coger la hebra transversal que une un p. a otro p. y trab. al der.),* repetir de * a* y terminar la vta con 1 p. der.

13ª vta y 14ª vta: trab. a p. jersey der. Repetir estas 14 vtas.

MUESTRA DEL PUNTO
 MI BEBE a p. rayado, ag. nº 2 1/2.
 10x10 cm. = 34 p. y 69 vtas.

REALIZACIÓN
Se comienza a trab. por la parte superior de la manta:

Con ag. 2 1/2, **montar** 9 p. Trab. de la siguiente manera: 3 p. a p. bobo, 1 hebra, 1 p. der., 1 hebra, 1 p. der., 1 hebra, 1 p. der., 1 hebra, 3 p. a p. bobo. = 13 p.

Continuar trab. por el derecho de la labor a p. rayado, **excepto** los 3 p. del inicio y final de la vta, que se trab. **siempre** a p. bobo.

Aumentando en cada vta del derecho de la labor antes y después de los 3 p. a p. bobo y antes y después del p. central, un total de 108 veces. = 441 p.

En la siguiente vta del derecho de la labor, continuar trab. a p. hojas según gráfico A, **excepto** los 3 p. del inicio y final de la vta, que se trab. a p. bobo, **aumentando** en cada vta del derecho de la labor antes y después de los p. trab. a p. bobo y antes y después del p. central, un total de 12 veces = 489 p.

NOTA: Trab. los p. aumentados a p. jersey rev. Al terminar el p. hojas, continuar trab. por el derecho de la labor 18 vtas a p. rayado, **aumentando** en cada vta del derecho de la labor antes y después de los p. trab. a p. bobo y antes y después del p. central, un total de 9 veces = 525 p.

En la siguiente vta del derecho de la labor, trab. para el pasa cinta de la siguiente manera: * 2 p. juntos der., 1 hebra, * repetir de *a* y terminar la vta con 1 p. der. En la siguiente vta (=revés de la labor) trab. los p. y las hebras al rev.

Cerrar.
 Trab. otra pieza igual, pero trab. toda a p. bobo, **excepto** las 2 vtas del pasa cinta, que se trab. igual que la 1ª pieza.

Unir las 2 piezas y trab. con el ganchillo nº 1,50 en MI BEBE alrededor de la parte superior (=donde se montaron los 9 p.) 1 vta a p. bajo cogiendo las dos piezas y sobre esta vta trab. 1 vta a p. cangrejo. En la parte inferior (= formada en V) trab. alrededor 1 vta a p. bajo y 1 vta a p. ondas.

Volante:
 Con ag. nº 2 1/2, **montar** 45 p. Trab. con la siguiente distribución: 15 p. a p. calado según gráfico B; 26 p. a p. fantasía; 4 p. a p. bobo.

Trab. con esta distribución hasta repetir el gráfico B un total de 82 veces. **Cerrar.**

Coser el volante por los p. cerrados de la parte inferior de la manta (=formada en V), haciendo

2 pliegues en cada extremo del centro (ver fotografía).

Pasar la cinta de raso de 0,5 cm. de ancho x 300 cm. de largo a través de los p. trab. del pasa cinta y coser los extremos.

Pasar la cinta de raso de 3,5 cm. de ancho x 150 de largo por las 2 hebras del p. central a una distancia de 5 cm. desde el p. hojas, enlazar.

Gráfico A

En las vtas pares trab. los p. y las hebras como se presenten.

- R Repetir
- 1 p. der.
- 1 p. rev.
- U 1 hebra
- / 2 p. juntos der.
- N pasar 1 p. sin hacer a la ag. derecha, trab. 1 p. der. y pasar el p. sin hacer por encima del p. der.
- III 3 p. juntos der.

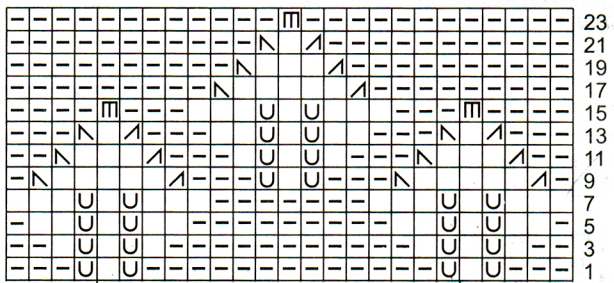


Gráfico B

En las vtas pares trab. los p. y las hebras al der.

- R Repetir
- 1 p. der.
- \ cerrar 1 p.
- este p. no existe, es un espacio vacío en el gráfico
- U 1 hebra
- / 2 p. juntos der.

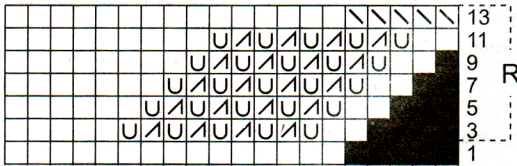


Gráfico C

- o 1 p. cadeneta
- | 1 p. bajo
- † 1 p. alto

